



建物解体専用機

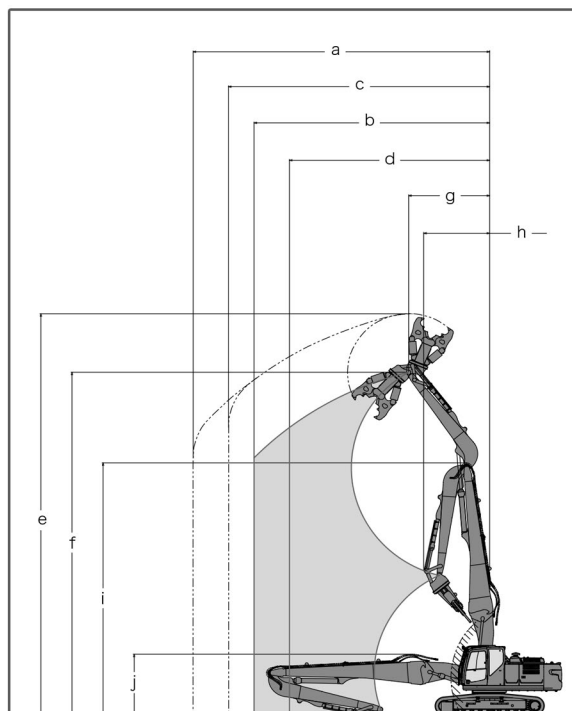
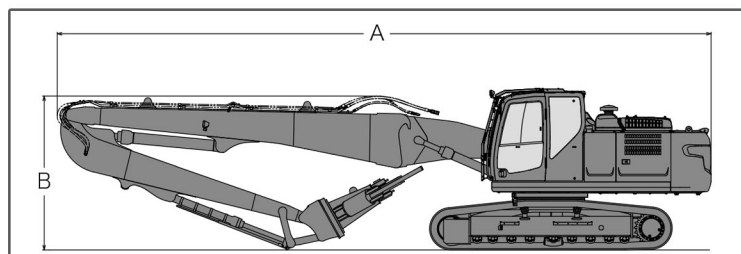
解体仕様機



SK260DLC-10



SK400LC-9



メーカー		KOBELCO	
型式		SK260DLC-10	SK400DLC-9
アタッチメント仕様		2つ折れ超ロング式	3つ折れ超ロング式
先端アタッチメント	質量 (スタンド含む) (kg)	4,110	8,060
	スタンド質量 (kg)	520	140.0
	圧砕機制限質量 (min-1)	2,600	
性能	旋回速度 (km/h)	8.8	5.5
	走行速度	1 速3.6 / 2 速5.8	1 速3.2 / 2 速5.4
	登坂能力 (%) [度]	70 (35)	
運転質量※1 (kg)		24,000	46,300
外形寸法 (mm)	A 全長	12,510	2,640
	全幅	2,980	
	全高	3,190	3,430
	B アタッチメント高さ	12,510	15,880
作動範囲 (mm)	a 刃先最大作業半径 (縦向き時)	12,590	15,120
	b 最大作業半径 (縦向き時)	11,090	12,500
	c 刃先最大作業半径 (横向き時)	10,000	12,620
	d 最大作業半径 (横向き時)	8,500	10,000
	e 刃先最大作業高さ	17,760	23,720
	f 最大作業高さ	15,170	21,110
	g 同上半径	3,440	14,230
	h 前方最小旋回半径	2,800	2,640
	i 同上半アタッチメント高さ	11,160	11,740
	j 接地時アタッチメント高さ	2,700	7,560
エンジン	エンジン定格出力 (kW/min-1)	138/2,100	201/2,100
	燃料タンク容量 (L)	403	580

※ 1 は標準バケット装着時の値です。※ 2 はシュー突起を含みません。